

**Einfluss von Klimawandel auf  
regionale  
Ökosystemdienstleistungen -  
Potenziale, Risiken und  
Handlungsoptionen auf regionaler  
Ebene**

# Planungsregion Halle



- Mansfeld-Südharz
- Stadt Halle (Saale)
- Saalekreis
- Burgenlandkreis

# Klimawandel in der Region

Es wird angenommen, dass...

- Temperaturen steigen
- Es trockener wird
- Die klimatische Wasserbilanz sinkt
- Extremwetterereignisse zunehmen
- Die Vegetationsperiode länger wird

# Forschungsfragen + Datengewinnung

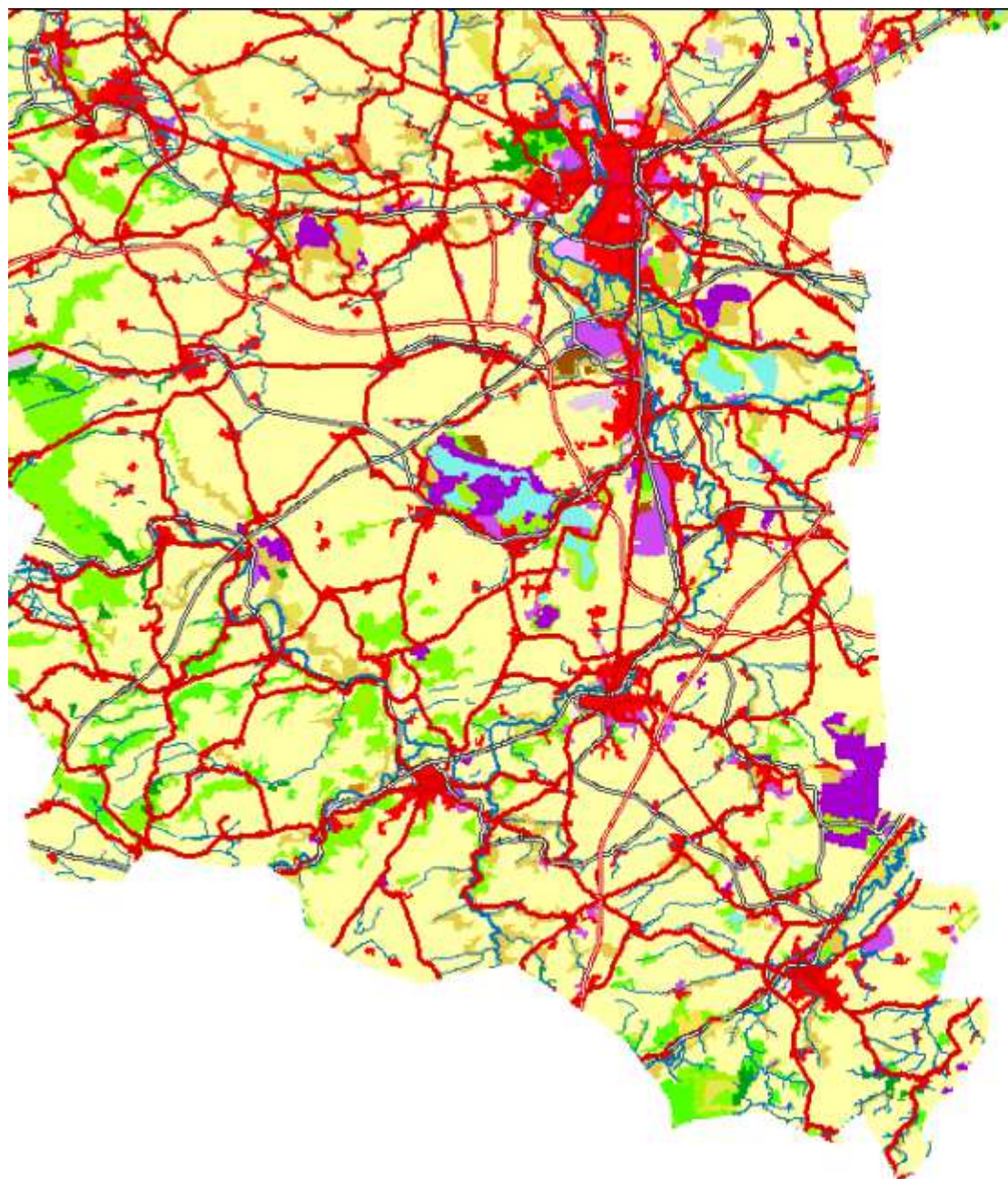
- Welche **ÖSL** kommen in der Region **Halle** vor?
  - **Identifikation und Auswahl** relevanter **ÖSL** mittels Befragung regionaler Experten

# Regional bedeutsame ÖSL:

- Biomasse für Ernährung
- Biomasse für Energie
- Erholung und Landschaftsschönheit
- Spirituelle Werte
- Schutz vor Überflutung
- Verminderung/Bindung schädlicher Stoffe

# Forschungsfragen + Datengewinnung

- Wie hoch ist die **potenzielle Bereitstellung** der ausgewählten **ÖSL** durch regionale **Landnutzungstypen, heute** und unter **Klimawandel?**
  - Befragung von Studenten



## **BEBAUTE FLÄCHEN**

### **STÄDTISCH GEPRÄGTE FLÄCHEN**

■ 111 Durchgängig städtische Prägung

■ 112 Nicht durchgängig städtische Prägung

### **INDUSTRIE-, GEWERBE- UND VERKEHRSFLÄCHEN**

■ 121 Industrie- und Gewerbeflächen

### **ABBAUFLÄCHEN, DEPONIEREN und BAUSTELLEN**

■ 131 Abbauflächen

### **GRÜNFLÄCHEN**

■ 141 Städtische Grünflächen

■ 142 Sport- und Freizeitanlagen

### **LANDWIRTSCHAFTLICHE FLÄCHEN**

#### **ACKERFLÄCHEN**

■ 211 Nicht bewässertes Ackerland

#### **DAUERKULTUREN**

■ 221 Weinbauflächen

#### **GRÜNLAND**

■ 231 Wiesen und Weiden

#### **HETEROGENE LANDWIRTSCHAFTLICHE FLÄCHEN**

■ 242 Komplexe Parzellenstrukturen

■ 243 Landwirtschaft und natürliche Bodenbedeckung

### **WÄLDER UND NATURNAHE FLÄCHEN**

#### **WÄLDER**

■ 311 Laubwälder

■ 312 Nadelwälder

■ 313 Mischwälder

#### **STRAUCH- UND KRAUTVEGETATION**

■ 321 Natürliches Grünland

■ 322 Heiden und Moorheiden

■ 324 Wald-Strauch-Übergangsstadien

### **WASSERFLÄCHEN**

#### **WASSERFLÄCHEN IM LANDESINNERN**

■ 511 Gewässerläufe

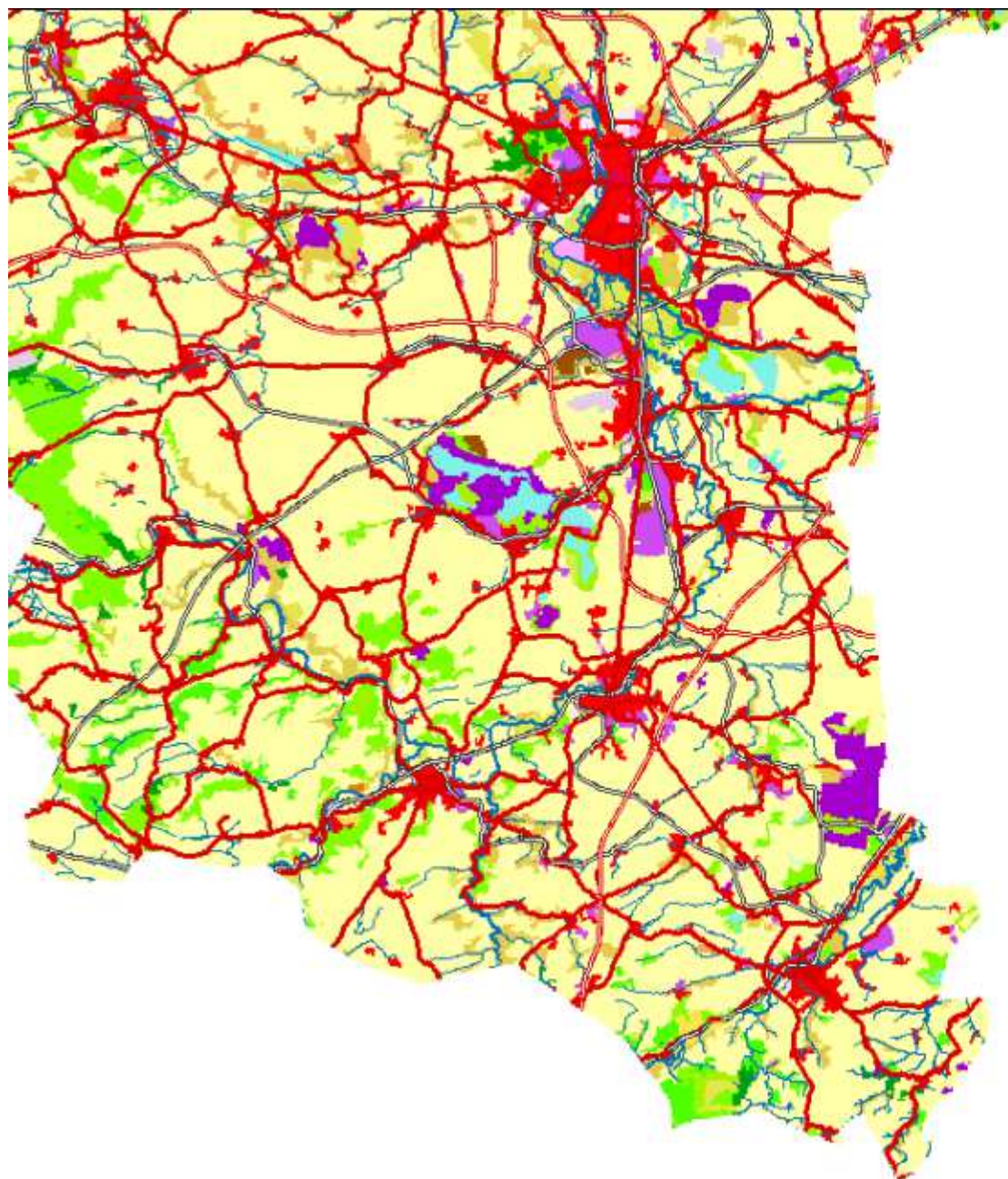
■ 512 Wasserflächen

- Biomasse für Ernährung – gegenwärtig in hohem Maße potenziell bereitgestellt durch landwirtschaftliche Flächen
- Erholung/Landschaftsschönheit und spirituelle Werte – gegenwärtig in hohem Maße potenziell bereitgestellt durch Wald
- Diese ÖSL werden durch Klimawandel in geringerem Maße potenziell bereitgestellt → sind gefährdet



# Forschungsfragen + Datengewinnung

- Welche **Handlungsempfehlungen** können für vom Klimawandel stark **gefährdete ÖSL-Potenziale** gegeben werden?
  - Erstellung Szenarien und Befragung regionaler Experten



## **BEBAUTE FLÄCHEN**

### **STÄDTISCH GEPRÄGTE FLÄCHEN**

■ 111 Durchgängig städtische Prägung

■ 112 Nicht durchgängig städtische Prägung

### **INDUSTRIE-, GEWERBE- UND VERKEHRSFLÄCHEN**

■ 121 Industrie- und Gewerbeflächen

### **ABBAUFLÄCHEN, DEPONIEREN und BAUSTELLEN**

■ 131 Abbauflächen

### **GRÜNFLÄCHEN**

■ 141 Städtische Grünflächen

■ 142 Sport- und Freizeitanlagen

### **LANDWIRTSCHAFTLICHE FLÄCHEN**

#### **ACKERFLÄCHEN**

■ 211 Nicht bewässertes Ackerland

#### **DAUERKULTUREN**

■ 221 Weinbauflächen

#### **GRÜNLAND**

■ 231 Wiesen und Weiden

#### **HETEROGENE LANDWIRTSCHAFTLICHE FLÄCHEN**

■ 242 Komplexe Parzellenstrukturen

■ 243 Landwirtschaft und natürliche Bodenbedeckung

### **WÄLDER UND NATURNAHE FLÄCHEN**

#### **WÄLDER**

■ 311 Laubwälder

■ 312 Nadelwälder

■ 313 Mischwälder

#### **STRAUCH- UND KRAUTVEGETATION**

■ 321 Natürliches Grünland

■ 322 Heiden und Moorheiden

■ 324 Wald-Strauch-Übergangsstadien

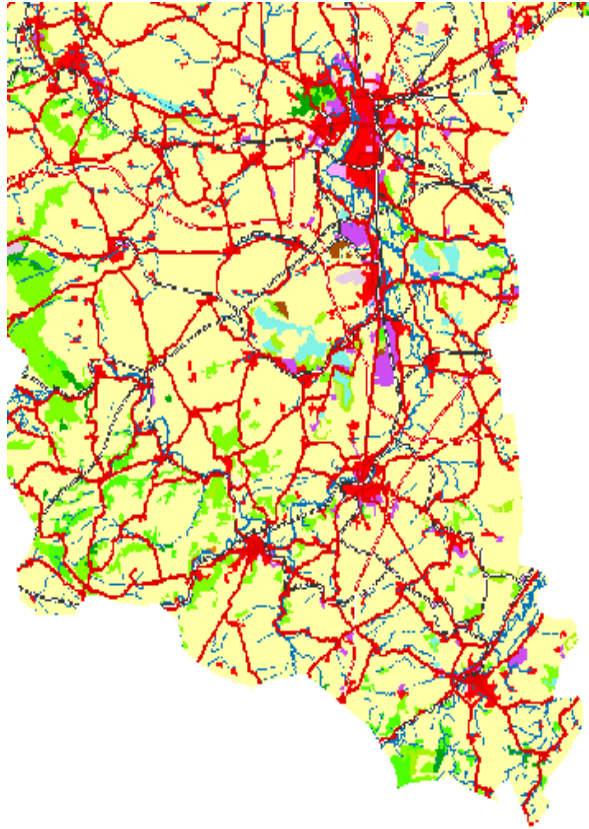
### **WASSERFLÄCHEN**

#### **WASSERFLÄCHEN IM LANDESINNERN**

■ 511 Gewässerläufe

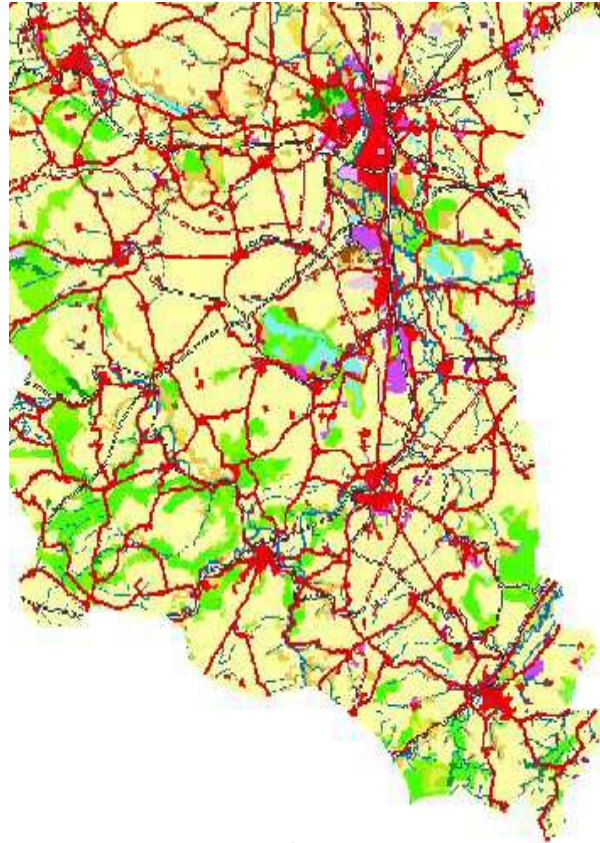
■ 512 Wasserflächen

Intensivierung



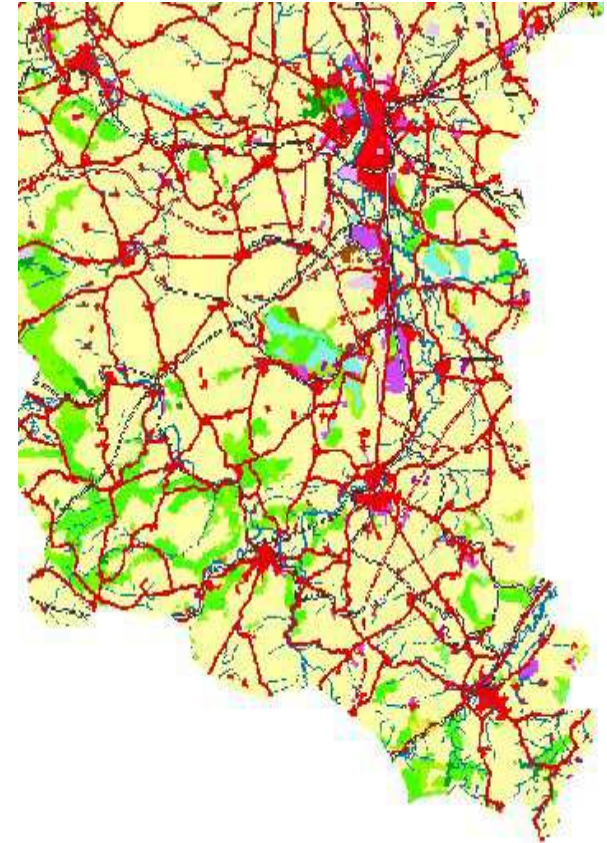
3.

Waldmehrung



1.

Kompromiss



2.

# Ausblick

- Verbindung qualitativer mit quantitativen Daten
- Befragung weiterer Experten/Erweiterung zu einem partizipativeren Prozess
- Testen verschiedener Klimawandelanpassungsmaßnahmen in den Szenarien (KUP, FF, Agroforst, Heckenanpflanzung...)

# **Diskussion – wie könnte die Masterarbeit für die Praxis hilfreich sein?**

- Kommunikationsgrundlage zwischen Planern und Landwirten
- Sichtbarmachung gemeinsamer Ziele von Planung und Landwirtschaft hinsichtlich der zukünftigen Entwicklung regionaler ÖSL (unter Klimawandel)
- Als erster Schritt einer Strategie, wie ländliche Räume an Klimawandelauswirkungen angepasst werden können

**Vielen Dank für Ihre  
Aufmerksamkeit!**